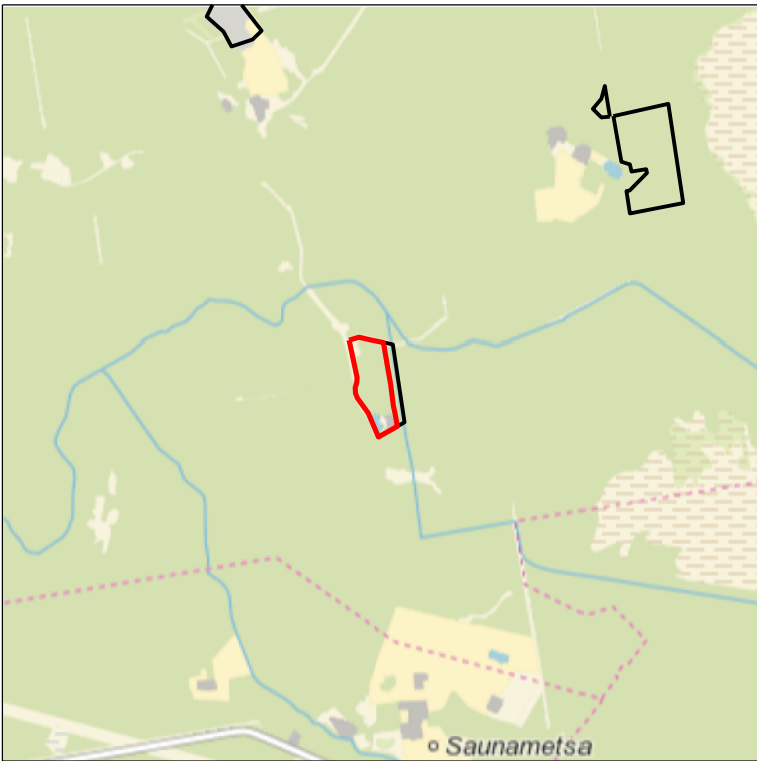


ASENDIPLAAN  
M 1 : 50 000



Kaardilehed nr 5332 Pärnu ja 5341 Kanaküla

- 1 Mäeeraldise piir, piiripunkt ja piiripunkti number
- 1 Mäeeraldise teenindusmaa piir, piiripunkt ja piiripunkti number
- Ploki piir (aT - aktiivne tarbevaru, pT - passiivne tarbevaru)
- Kaevandamisel jäetava nõlvaterviku alumine piir
- Maardla piir (asendiplaanil)
- Katastriüksuse nimi, piir ja tunnus
- Geoloogilise läbilõike joon
- Maapinna samakõrgusjoon, m
- Mäeeraldise lamami samakõrgusjoon, m
- Veetaseme abs. kõrgus, mõõdistamise kuupäev
- Ranna või kalda piiranguvöönd
- Elektripaigaldise kaitsevöönd
- Eesvoolu kaitsevöönd

Mäeeraldise ja mäeeraldise teenindusmaa  
piiripunktide koordinaadid

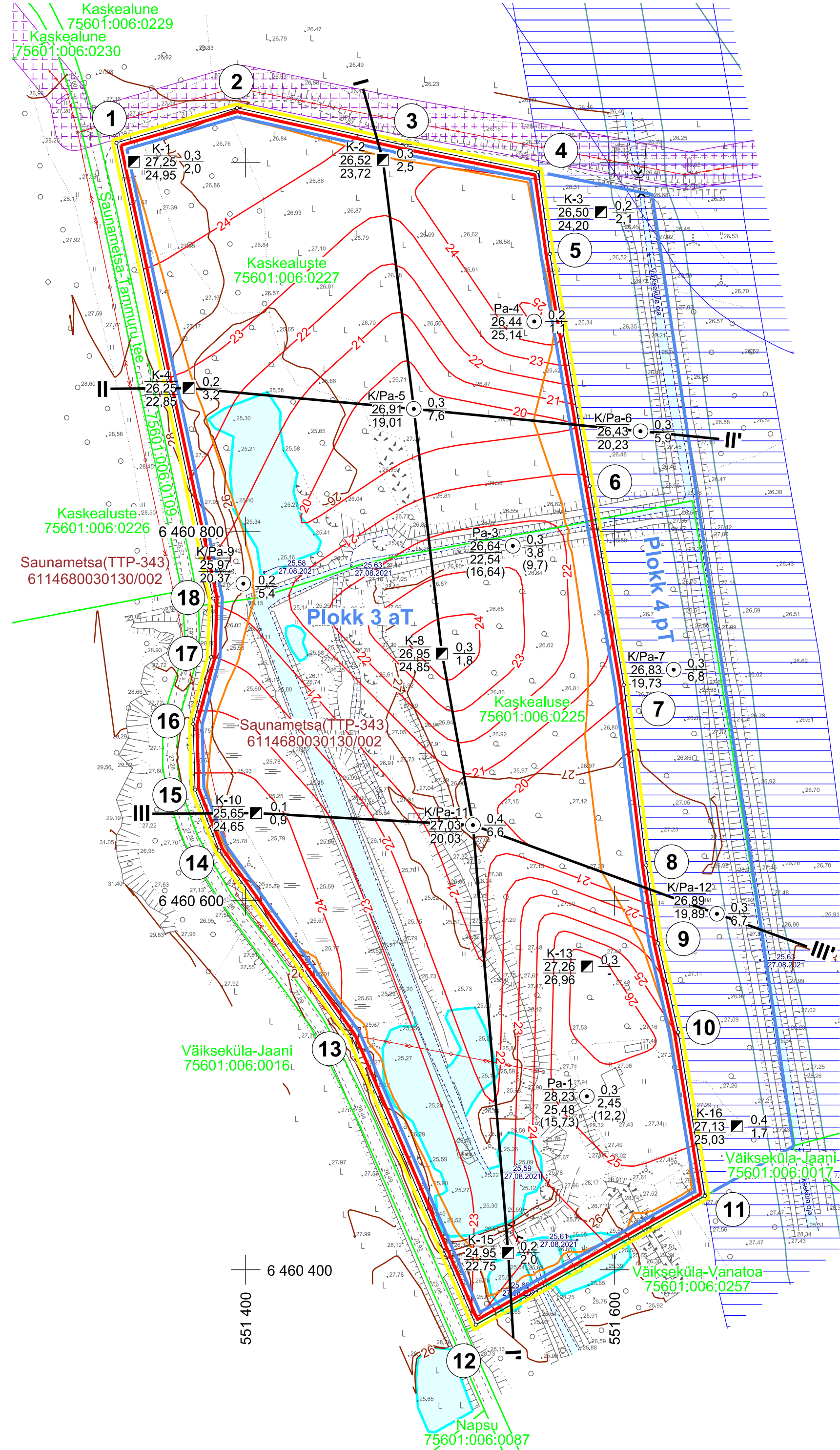
Nr	X	Y
1	6 461 010,76	551 330,02
2	6 461 029,67	551 395,39
3	6 461 009,21	551 487,06
4	6 460 994,99	551 558,60
5	6 460 950,45	551 564,87
6	6 460 824,69	551 586,51
7	6 460 716,98	551 604,98
8	6 460 619,23	551 617,21
9	6 460 576,90	551 623,62
10	6 460 528,76	551 634,53
11	6 460 440,02	551 648,94
12	6 460 370,26	551 524,77
13	6 460 526,61	551 457,42
14	6 460 627,20	551 385,65
15	6 460 660,24	551 372,60
16	6 460 695,80	551 371,61
17	6 460 731,97	551 381,31
18	6 460 763,82	551 382,50

Pindala 12,67 ha

Märkused:

- Koordinaadid L-Est 97 süsteemis, kõrgused EH2000 süsteemis.
- Asendiplaan: Maa- ja Ruumiameti X-GIS kaardirakendus.
- Plaanil koostamisel on kasutatud:
  - Maa- ja Ruumiameti väljastatud katastriüksuste piirandmeid (seisuga 21.03.2025);
  - Maa- ja Ruumiameti väljastatud kitsenduste andmeid (seisuga 01.03.2025);
  - Maavarade registri maardlate ja plokkide piirandmeid (seisuga 31.03.2025);
  - Kikepera kruusamaardla Kikepera III uuringuruumi geoloogilise uuringu aruanne (varu seisuga 01.01.2022) (OÜ Inseneribüroo STEIGER, töö nr 21/3662).
- Nõlvaterviku ülemine piir ühtib mäeeraldise piiriga.
- Mäeeraldise teenindusmaa kattub kogu ulatuses Saunametsa(TTP-343) maaparandussüsteemiga. Joonise loetavuse huvides ei ole kaitsevööndit plaanil näidatud.
- Kasutatud tarkvara: Bentley PowerCivil for Baltics V8i (litsents: 70000661800020).

Objekti nimetus ja aadress		Joonise sisu	
Kikepera liivakarjäär Saarde vald, Pärnu maakond		Mäeeraldise plaan	
Loa omanik	Marina Minerals OÜ Jalgpalli tn 21, 11312 Tallinn caspar@minerals.ee	/Allkirjastatud digitaalselt/ (esindaja nimi ja allkiri)	Graafiline lisa 1/3
			Mõõtkava 1 : 2000
Steiger	OÜ Inseneribüroo STEIGER Männiku tee 104, 11216 Tallinn +372 668 1011, info@steiger.ee	Koostas Hendrik Klaas /Allkirjastatud digitaalselt/	Kuupäev 04.06.2025
		Kinnitas Erki Vaguri /Allkirjastatud digitaalselt/	Töö nr 25/5209



K/Pa-7 26,83 19,73	0,3 6,8	Kaevand-puuraugu nr	Katendi paksus, m
Pa-1 28,23 25,48 (15,73)	0,3 2,45 (12,2)	Suudme abs kõrgus, m	Kasuliku kihi paksus, m
K-3 26,50 24,20	0,2 2,1	Lamami abs kõrgus, m	
		Puuraugu nr	Katendi paksus, m
		Suudme abs kõrgus, m	Aktiivse tarbevaru kasuliku kihi paksus, m
		Aktiivse tarbevaru lamami abs kõrgus, m	(uuritud lamami abs kõrgus, m)
		Kaevandi nr	Katendi paksus, m
		Suudme abs kõrgus, m	Kasuliku kihi paksus, m
		Lamami abs kõrgus, m	

